

Composição em vídeo

Podemos em Adobe Premier fazer a composição de várias imagens usando diversas formas: Aplicando Keys, usando canais alfa (nos clips que os possuem), usando opacidade ou simplesmente aplicando factor de escala as imagens opermindo ver as que estão por “baixo”. Em todos estes casos expetando o caso da escala, é necessário que parte de um clip seja transparente. Quando uma parte de um clip é transparente, essa informação é guardada no canal alfa. Podemos aplicar qualquer combinação de opacidade, mascara (mask), mattes e keying para modificar o canal alfa. Este efeito permite esconder parcial ou totalmente áreas do clip.



Separação dos canais RGB (esquerda), alfa (centro) e os canais vistos simultaneamente.

Compor clips

Cada pista de vídeo na Timeline contém um canal alfa que guarda a informação sobre transparência de um clip. Todas as frames (quadros) de um pista de vídeo são transparentes excepto quando é adicionado vídeo opaco, imagens ou títulos. Podemos aplicar transparecias a áreas do clip usando o canal alfa, ou aplicando *mattes* ou *key* ao clip. Os clips que estão nas pistas por cima de outros sobrepõem-se a estes excepto se possuir informação sobre transparência no canal alfa. No Adobe Premier Pro devemos proceder a composição das pistas mais em baixo para as de cima. Podemos no Premier, ainda, usar a File > Interpret Footage para alterar a forma como o Premier interpreta a informação do canal alfa.

Algumas regras simples quando fazemos composição no Premier:

- Se pretende aplicar um nível global de transparência a todo o clip então devemos simplesmente ajustar a opacidade do clip.
- A melhor forma de obter áreas de transparência no Premier é importar os clips com informação no canal alfa, já que o premier conserva esta informação intacta na importação.
- Se o clip não possui transparência devemos ajustar a transparência no próprio Premier. Esta pode ser aplicada usando a opacidade ou efeitos de vídeo.
- Aplicações como o Adobe After Effects, Adobe Photoshop, e Adobe Illustrator podem gravar os clips com canal alfa ou adicionar canais alfa quando se gravam os ficheiros para um formato que os suporte. Nessas aplicações normalmente podemos visualizar um padrão quadriculado para indicar a transparência.

Um **matte** é um layer que define a área de transparência de uma área desse mesmo layer ou de outro . O branco define zonas de opacidade e o preto zonas de transparência.

Muitos formatos incluem informação alfa : Adobe Photoshop, ElectricImage, Adobe Flash Video (FLV), TGA, TIFF, EPS, PDF, e Adobe Illustrator. O formato AVI e QuickTime (gravado com opção Millions Of Colors+), contém canais alfa dependendo dos codecs usados para gerar os ficheiros.No Adobe Illustrator EPS e PDF , After Effects automaticamente converte áreas vazias para o canal alfa.

Existem duas formas de *Straight* and *pré-multiplied*: No primeiro apenas o canal alfa contém informação sobre a transparência no segundo os canais de cor são pré-multiplicados igualmente pela cor de fundo.

keying

Keying é um processo que define a transparência usando uma cor em particular (color key ou chroma key) ou com o brilho (luminance key) . Quando fazemos o key out de um valor todos os pixels que tenham cores ou luminancia semelhantes ficam transparentes.

Keying torna fácil substituir um background com cor sólida ou brilho por outra imagem, especialmente útil quando é difícil usar uma mascara porque os objectos são complexos. A técnica de substituir um fundo de cor sólida por outro é designado *blueenscreening*, ou *greenscreening* embora possamos usar cores diferentes do azul ou verde.

Keying por diferença define transparência usando como referência uma imagem de fundo, em vez de usar apenas uma cor podemos fazer o key out de um fundo arbitrário.

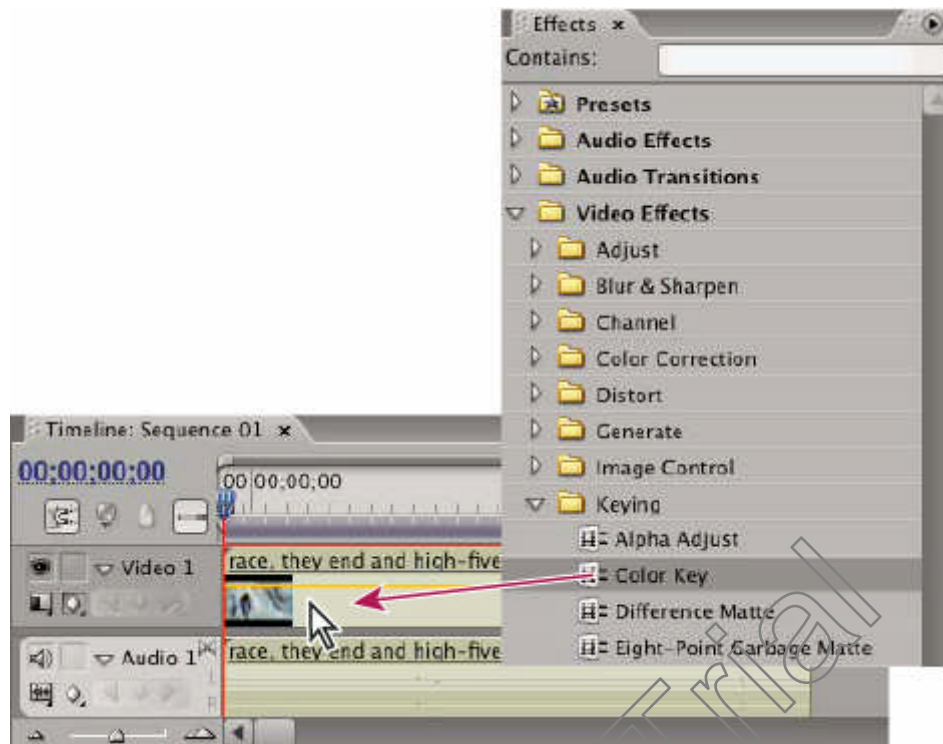
Mattes


Um **matte** é uma imagem que determina onde aplicar um efeito num clip. Podemos usar mattes para fazer sobreposições incluindo os designados *traveling mattes*.

Aplicar uma key a um clip

Como já referido um efeito de key aplica um nível de transparência a um clip com base num valor de cor ou brilho. Use Keys de cor para substituir um background e keys de brilho para aplicar textura ou efeitos especiais. Use alfa keys para modificar o efeito de canal alfa e matte keys para mattes com movimento ou usando outros clips como mattes.

1. No painel de efeitos escolha Video Effects e expanda fazendo click sobre o triangulo
2. Faça o Drag da key para o clip na Timeline.



3. Na secção de Video Effects escolha o triângulo correspondente ao efeito e expanda.
4. (Opcional) Se estamos a usar um Chroma Key ou RGB Difference Key, assegure-se que a cor que define a transparência está escolhida:
 - Escolha a roda de cores e use a funcionalidade para escolher a cor (Color Picker).
 - Seleccione o Eyedropper icon e click numa posição correspondente em qualquer parte da imagem para escolha da cor.
5. Ajustar as características das chaves.
6. (Opcional) Se pretende animar keys ao longo do tempo, assegure-se que o cursor de tempo esta na posição certa e click no botão . Aparece então uma Keyframe na timeline.
7. (Opcional) Mover o cursor de tempo outra vez e faça os seguintes ajustes:
 - Introduzir o valor.
 - Click no triângulo e mova o cursor para um novo valor. Pode também mover o ponto no gráfico do painel Effect Controls.
 Uma nova keyframe é criada e pode ser ajustada. Pode também ajustar-se o tipo de interpolação neste mesmo painel..